

CYCLE INTENSIF DE RÉGÉNÉRATION

Les 18 transmissions des PHASES I, II et III

préparation aux vagues de lumière d'ascension de 2020 et au-delà



1 Activation multidimensionnelle « Reconnexion totale au corps physique et aux 144 extensions de conscience ».

Activation de la conscience dans chaque organe et chaque cellule du corps physique, connexion de chaque organe et de chaque cellule aux 144 corps de vos vies parallèles (extensions de conscience).

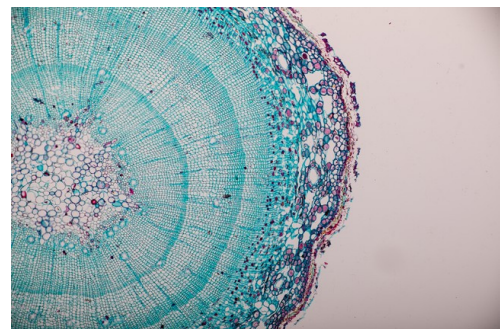


2 Équilibre du système nerveux

Déchargement des énergies électriques en excès dans le système nerveux et ses terminaisons afin de retrouver une stabilité optimale du fonctionnement du système nerveux..



3 Initiation transmise par le Maître Saint Germain en channeling direct « Purification et alchimie intérieure », revivifier l'unité cellulaire.



4 Recalibrage du système nerveux

Recalibrage et mise à niveau des énergies magnétiques dans le système nerveux et ses terminaisons afin d'intensifier l'accueil et l'intégration de la lumière de la 5ème dimension.



5 Activation d'une matrice de régénération des corps physique, émotionnel, mental et spirituel par balayage de la lumière arc en ciel et activation de la géométrie sacrée du coeur des 22 galaxies en forme de diamant.



6 Activation du Soi galactique dans tous vos corps et ancrage de la connexion par l'activation de langages de lumière.



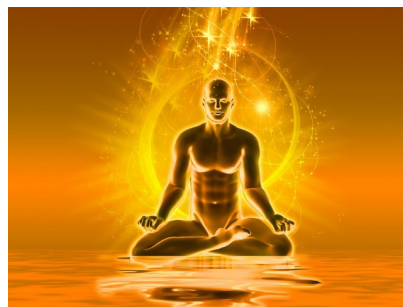
7 Activations en langage de lumière pour libérer l'identification aux sensations corporelles, aux émotions, aux pensées et à l'image de soi. Les sons véhiculent des vibrations activant des leviers de changement au sein de la conscience.



8 Activation de l'ADN dormant « VOLONTÉ DIVINE » « Libérer l'identification à la volonté de la personnalité, reconnecter avec la volonté divine et créer une vie inspirée ». Une puissante activation qui libère l'énergie dualiste, se relie au corps causal et active un don créatif qui puise son inspiration dans le moi supérieur.



9 LIBERATION de la lumière cellulaire dans le corps physique et déploiement vers le corps éthérique, émotionnel, mental, modèle éthérique et causal. La lumière **émergente** active les potentiels dormants et accompagne notre EVOLUTION.



10 Activations en langage de lumière des corps de modèle éthérique et corps causal. Les sons véhiculent des vibrations activant des leviers de changement au sein de la conscience.



11 Activation de l'ADN dormant « **UNITÉ** »

« Libérer l'identification à la séparation, reconnecter avec l'unité totale de l'éternel moment et créer une vie d'harmonie et d'équilibre » Une puissante activation qui libère l'énergie dualiste, se relie au corps causal et active un don créatif qui puise son inspiration dans le moi supérieur.



12 Invocation de la lumière de la **GRACE** et accueil dans le corps causal, modèle éthérique, éthérique, mental, émotionnel et dans les cellules du corps physique. La lumière descendante de la **Grâce** illumine tous les corps de sa lumière.



13 Mise à niveau du système nerveux en 3 phases : recevoir la lumière solaire en tant qu'informations en provenance de la conscience collective de Solaris, transmissions des informations au corps mental et au psychisme, réactivation de l'ADN dormant.



14 Activation de la fréquence cellulaire afin de recevoir les codes de lumière de Solaris par les portails interdimensionnels de chaque cellule du corps physique. Informations et langages de lumière.



15 Langages de lumière solaires en provenance de Solaris, réveil du Soleil central dans le cœur de chaque participant et accueil de la lumière christique.



16 Alignement des 3 corps humains et des 3 corps spirituels avec le cœur galactique de la Voie lactée : infusion de la lumière du grand Soleil central et amplification de la fréquence de l'Unité dans les 3 corps humains.



17 Activation des 7 couleurs de l'arc en ciel dans l'arbre des 7 chakras et réception par les 7 chakras de la **lumière arc en ciel du coeur des 22 galaxies en forme de diamant.**

18 Nouveau codes de l'intégration

